



# ORGANISMO DI ISPEZIONE

Accreditato di tipo B  
Norma UNI CEI EN ISO/IEC 17020





CHI È  
MM



### **MM Spa**

è la società di ingegneria leader in Italia nella progettazione e realizzazione di infrastrutture per la mobilità pubblica e di interventi di riqualificazione urbana in un'ottica di sviluppo sostenibile del territorio.

Nata a Milano nel 1955, MM è responsabile della costruzione dell'intera rete metropolitana della città – 108 stazioni per più di 100 km di sviluppo – e di importanti interventi di viabilità e di ingegneria idraulica.

L'esperienza maturata in questo settore ha permesso all'azienda di trasferire il proprio know-how su tutto il territorio nazionale, partecipando ad esempio alla realizzazione delle metropolitane di Napoli, Roma, Brescia e Torino, delle metrotranvie di Padova e Venezia e della BreBeMi; e all'estero con le metropolitane di Copenaghen e di Salonicco.

I servizi offerti da MM Spa spaziano dalla pianificazione degli interventi alle valutazioni di tipo tecnico ed economico, dalle indagini preliminari alla direzione dei lavori, dalla validazione dei progetti fino alle prove e collaudi e al controllo qualità.

MM è oggi business partner a fianco delle istituzioni per la realizzazione di grandi opere pubbliche, che per complessità progettuale e impegno finanziario richiedono consolidate capacità di gestione e supporto in ambito tecnico e amministrativo.

Dal 2003 MM gestisce anche il Servizio Idrico del capoluogo lombardo, occupandosi del prelievo in falda, della potabilizzazione, della distribuzione, della raccolta delle acque usate e della depurazione, e in generale del piano di manutenzione e d'investimenti sulle reti dell'acquedotto e delle acque reflue.

A partire dal 1° dicembre 2014 MM Spa ha preso in carico la gestione del patrimonio immobiliare di proprietà del Comune di Milano, costituito da oltre 38.000 unità tra case popolari, box e altri locali. A tal fine, MM ha costituito la nuova unità organizzativa "MM Casa", che affiancherà le altre strutture aziendali già operative nella gestione di servizi per la città.



L'assicurazione del rispetto dei tempi e dei costi preventivati e la rispondenza ai requisiti tecnici e prestazionali definiti in fase di pianificazione sono gli elementi essenziali per garantire il successo globale di un intervento di interesse pubblico.

La sempre crescente complessità tecnica, organizzativa e gestionale nella realizzazione delle opere di ingegneria ha portato alla ricerca di strumenti di verifica e controllo che potessero “certificare” e “garantire” sia il processo sia il prodotto.

A livello nazionale e internazionale si richiedono infatti sempre più garanzie circa la qualità e la sicurezza di beni e servizi, sia per il rispetto dei requisiti legislativi sia per affrontare la concorrenza in mercati sempre più complessi.

#### > ACCREDIA

È l'Ente di accreditamento che svolge un'attività di interesse pubblico, disciplinato dall'Unione Europea con il regolamento n. 765 del 2008. Esercita il ruolo di authority super partes, a garanzia della qualità e della sicurezza di prodotti e servizi.

QUALITÀ  
ACCREDITATA



La normativa italiana ad oggi obbliga alla verifica puntuale dei progetti di opere pubbliche (D.Lgs. 12 aprile 2006, n. 163).

La conseguente necessità e il maggiore interesse per la “qualità” porteranno sempre più all'applicazione volontaria di tutto ciò che è finalizzato all'incremento di efficacia ed efficienza dei processi e prodotti, accrescendo la sensibilità verso tali aspetti, cogliendone l'opportunità e il valore aggiunto.

Fin dal 2010 MM si è quindi strutturata per poter eseguire verifiche sulla **qualità dei progetti** e sulla **qualità dell'esecuzione** delle opere di interesse pubblico (infrastrutture e opere civili a rete e puntuali), attraverso procedure ratificate da **Accredia**, per fornire ai propri clienti la garanzia di **qualità “accreditata”**, svolgendo ispezioni su progetti, opere e servizi, per un importo lavori pari a circa **1 miliardo di euro**.

#### ACCREDITAMENTO

«Attestazione da parte di un organismo nazionale di accreditamento che certifica che un determinato organismo di valutazione della conformità soddisfa i criteri stabiliti da norme armonizzate e, ove appropriato, ogni altro requisito supplementare, compresi quelli definiti nei rilevanti programmi settoriali, per svolgere una specifica attività di valutazione della conformità»  
REG (CE) n. 765/2008



## I SERVIZI DI ISPEZIONE OFFERTI DA MM



MM Spa, attraverso la propria **UNITÀ TECNICA VALIDAZIONE PROGETTI**, risulta una delle poche società pubbliche in Italia ad aver ottenuto l'accreditamento da parte di Accredia quale **Organismo di Ispezione di tipo "B"** ai sensi della Norma UNI CEI EN ISO/IEC 17020, registrato al n. 055 E.

### I SERVIZI DI ISPEZIONE ACCREDITATI

#### Ispezioni sulla progettazione delle opere

- Verificare il **rispetto delle norme e dei requisiti prestazionali, dei tempi e dei costi** preventivati
- Accertare l'**appaltabilità** dell'opera
- **Ridurre l'insorgenza di varianti**, riserve e contenziosi in corso d'opera
- Assicurarsi della **durabilità** e della manutenibilità dell'opera

#### Ispezioni sull'esecuzione delle opere

- Verificare la **corretta esecuzione** tecnica dell'opera
- Assicurare la **conformità dell'opera** rispetto ai documenti di progetto appaltato e alle regole di buona tecnica esecutiva
- Accertare la **conformità dei materiali** utilizzati rispetto alle specifiche tecniche
- Evidenziare e risolvere gli **eventuali rischi** che possono insorgere nel tempo

#### Ispezioni sui servizi degli ausiliari tecnici della committenza

- **Supportare** il committente nello svolgimento degli adempimenti legislativi
- **Controllare e monitorare** gli interventi in project financing o concessione-costruzione-gestione
- **Affiancare** il committente nelle attività di alta sorveglianza, project e design management, cost control, collaudi, perizie, supporto per arbitrati



Tale accreditamento permette di effettuare ispezioni di parte terza, indipendenti e imparziali nei seguenti settori:

- opere di edilizia
- opere di ingegneria civile in generale
- opere impiantistiche
- opere di presidio e di difesa ambientale
- opere di ingegneria naturalistica
- opere di ingegneria ferroviaria, comprese gallerie e tunnel metropolitani.

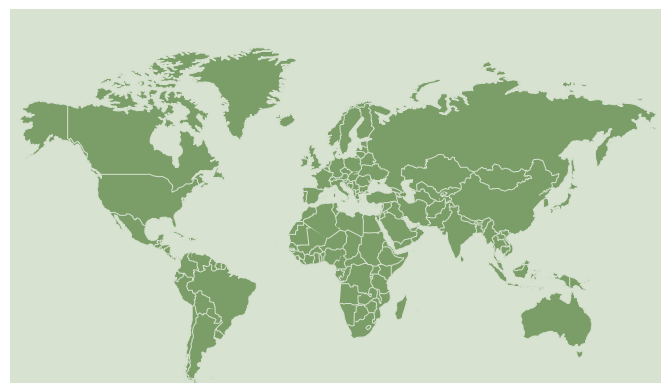


## > A CHI SONO RIVOLTI I SERVIZI DI ISPEZIONE?

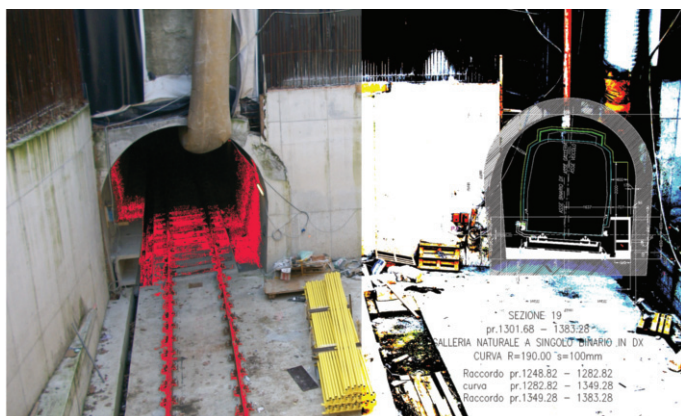
- al Comune di Milano e alle organizzazioni a esso societariamente collegate
- ad altre pubbliche amministrazioni (per mezzo di specifiche convenzioni da sottoscrivere con il Comune di Milano)
- nell'ambito di gare internazionali in relazione alla partecipazione di MM
- alla stessa MM

I servizi di ispezione "accreditati" sono forniti avvalendosi di **personale altamente specializzato e qualificato** nei settori dell'ingegneria infrastrutturale, civile, edile e impiantistica, negli aspetti legali e contrattuali, nel design, project e construction management.

In **sede internazionale MM** può presentare utilmente le proprie capacità professionali attraverso le referenze di Organismo di Ispezione come garanzia sulla qualità del processo di project, design e construction management, in quanto l'accreditamento ha valenza ed è riconosciuto in tutti i Paesi dell'Unione Europea e in quelli dove valgono gli Accordi di Mutuo Riconoscimento EA MLA ILAC MRA.



Australia, Austria, Belgio, Bulgaria, Cina, Costa Rica, Croazia, Danimarca, Ecuador, Emirati Arabi Uniti, Estonia, Finlandia, Francia, Germania, Giappone, Gran Bretagna, Grecia, Indonesia, Irlanda, Israele, Lettonia, Lituania, Lussemburgo, Hong Kong, Macedonia, Messico, Norvegia, Nuova Zelanda, Olanda, Polonia, Portogallo, Repubblica Ceca, Serbia, Singapore, Slovacchia, Slovenia, Sud Africa, Spagna, Stati Uniti d'America, Svezia, Svizzera, Taipei, Thailandia, Turchia, Ungheria, Vietnam.



Unità Tecnica Validazione Progetti  
Tel. +39 02 7747.307  
Fax +39 02 7747.780  
utvp@metropolitanamilanese.it



**MM Spa**  
Via del Vecchio Politecnico, 8  
20121 Milano  
Tel. +39 02 77471  
info@mmspa.eu  
www.mmspa.eu  
www.milanoblu.com



seguici su:



*engineering* **experience**